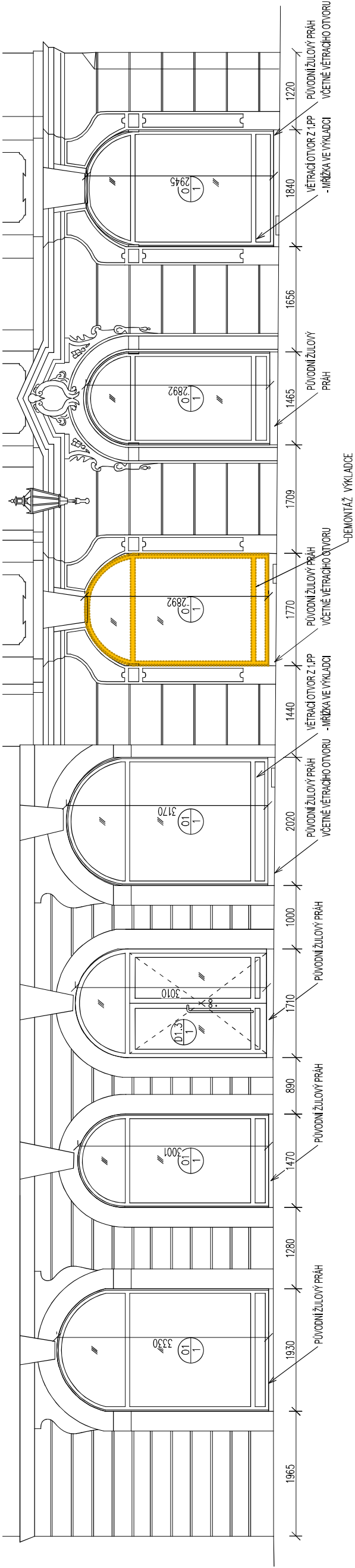


STÁVAJÍCÍ STAV  
POHLED Z HUSOVY ULICE M 1:50



LEGENDA MATERIÁLŮ  
BOURANÉ KONSTRUKCE

-	-
-	-
-	-
-	-
-	-
-	-
Č.	DATUM PŘEDMĚT REVIZE

REVIZE DOKUMENTACE "-"

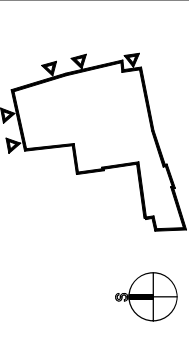
POZN.: VEŠKERÉ ROZMĚRY A VEDENÍ STÁVAJÍCÍCH INSTALACÍ JE NUTNO  
OVĚRIT NA MÍSTĚ PŘED ZAPOČETÍM STAVBY.



1.NP = ±0.000 = 189,13 BpV



NÁZEV STAVBY: STŘEDOČESKÁ CENTRÁLA CESTOVNÍHO RUCHU, HUSOVA 21  
OBJEKT: SO.01 Hlavní budovy Husova 19, 21  
DRUH STAVBY: STAVEBNÍ ÚPRAVY, ZMĚNA UŽÍVÁNÍ  
MÍSTO STAVBY: Ul.Husova čp.156/21,229/19,par.č.114,115 Praha 1,kat.úz.727024 Staré Město  
SCHEMA: AUTORIZAČNÍ RAZÍTKO:



INVESTOR

Středočeská centrála cestovního ruchu (SCOR)  
Husova 156/21, Praha 1, 110 00  
IČ: 06097758

GENERÁLNÍ PROJEKTANT

**Sofistea**  
Sofistea s.r.o., Sokolovská 178/247, 190 00 Praha 9  
mobil: 731 412 221 email: skanec@gatellerskane.cz  
IČ: 24839884

HP  
Ing. Michal Skanec  
tel.: 731 412 221

ZPRACOVATEL ČÁSTI PROJEKTU

**Sofistea**  
SOFISTEA s.r.o.,  
Sokolovská 178/247, 190 00 Praha 9  
IČ: 24839884

VYPRACOVAL ODP. PROJEKTANT  
Ing. Michal Skanec  
ČKAIT 0009162

DOKUMENTACE PRO STAVEBNÍ POVOLENÍ

D	DOKUMENTACE OBJEKTŮ, TECHNICKÝCH A TECHNOLOGICKÝCH ZÁŘEZENÍ	DATUM PRVNÍHO VYDÁNÍ:
D.1	DOKUMENTACE STAVEBNÍHO NEBO INŽENÝRSKEHO OBJEKTU	20.10.2023
D.1.1	ARCHITEKTONICKO-STAVEBNÍ ŘEŠENÍ	DATUM AKTUALNĚ
D.1.1.B	VÝKRESY - STÁVAJÍCÍ STAV, BOURÁNÍ	20.10.2023
ČÍSLO VÝKRESU:	NÁZEV VÝKRESU:	FORMÁT:
AS	-	4 x A4
B.201	POHLED Z HUSOVY ULICE	MĚŘÍTKO:
ČÍSLO DOKUMENTU:	-	1:50

